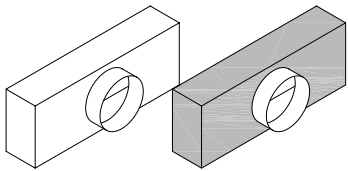
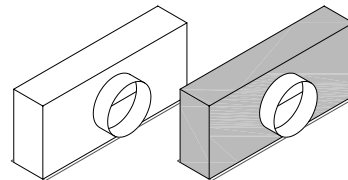


DIFFUSORI LINEARI A FERITOIE

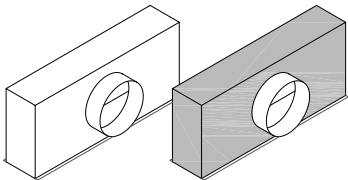
BF.ZEG



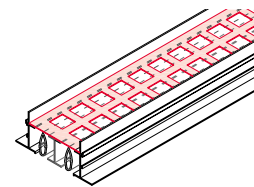
PL.BF e PL.BF.ISO



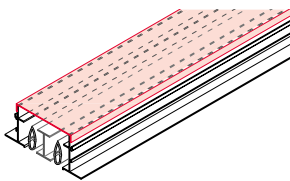
PL.BF.PE e PL.BF.PE.ISO



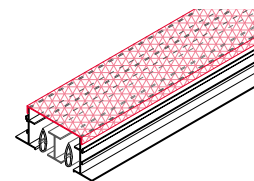
PL.BF.PC e PL.BF.PC.ISO



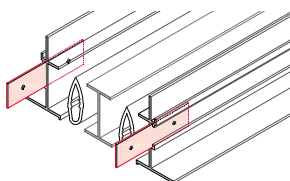
SER.BF



TEG.BF



LE.BF



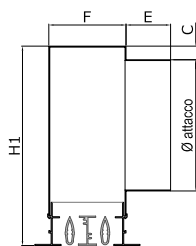
PG.BF

PLENUM

Dimensione d'ingombro

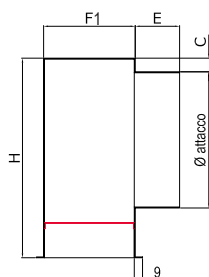
N° feritoie	D	H	H1	P	F	F1	C	E
	mm	mm	mm	mm	mm	mm	mm	mm
1 - BF.ZEG.1	125	195	190	62	46	57	15	50
1 - BF.ZEG.30	125	195	195	71	54	66	15	50
1 - BF.ZEG.40	150	220	220	81	62	74	15	50
1 - BF.ZEG.50	150	220	220	91	72	84	15	50
1 - BF.ZEG.60	180	250	250	101	82	94	15	50
1 - BF.ZEG.70	180	250	250	111	92	104	15	50
2 - BF.ZEG.2	150	220	215	101	85	96	15	50
3 - BF.ZEG.3	150	220	215	140	124	135	15	50
4 - BF.ZEG.4	180	250	245	179	163	174	15	50

PL.BF e PL.BF.ISO



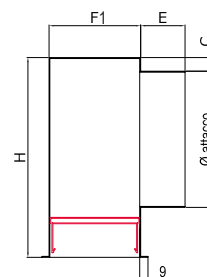
Camera di raccordo in acciaio zincato, con o senza isolamento esterno in schiuma di polietilene marcato CE (euroclasse di reazione al fuoco, secondo UNI EN 13501-1:2009, **B-s2, d0**), con attacco circolare laterale (lato maggiore), fornita rivettata sul collo del diffusore, dotata di aggancio di sicurezza.

PL.BF.PE e PL.BF.PE.ISO



Camera di raccordo in acciaio zincato, con o senza isolamento esterno in schiuma di polietilene marcato CE (euroclasse di reazione al fuoco, secondo UNI EN 13501-1:2009, **B-s2, d0**), con attacco circolare laterale (lato maggiore) e flangia perimetrale esterna con staffe di sostegno interne per fissaggio del diffusore dal fronte, dotata di aggancio di sicurezza.

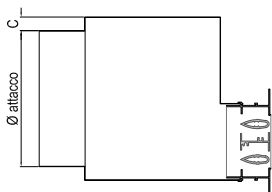
PL.BF.PC e PL.BF.PC.ISO



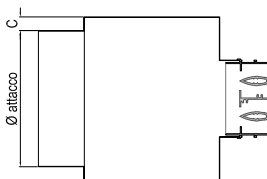
Camera di raccordo in acciaio zincato, con o senza isolamento esterno in schiuma di polietilene marcato CE (euroclasse di reazione al fuoco, secondo UNI EN 13501-1:2009, **B-s2, d0**), con attacco circolare laterale (lato maggiore) e flangia perimetrale esterna con cavallotti e controavallotti per fissaggio del diffusore dal fronte.

Possibili geometrie plenum con attacco posteriore

Tipo A



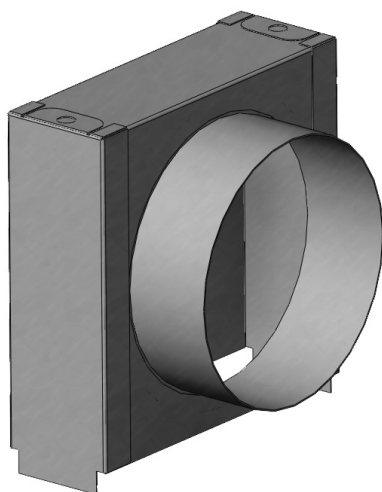
Tipo B



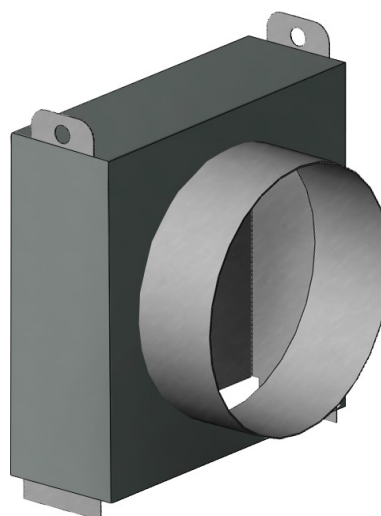
Dimensione minima C pari a 15 mm.

Tabella ingressi aria

Lunghezza	Suddivisione in moduli			n° ingressi	Ø ingressi			
	1°	2°	3°		1 ogiva	2 ogive	3 ogive	4 ogive
1000	1000			1	125	150	150	180
1500	1500			2				
2000	2000			3				
2500	2500			3				
3000	3000			4				
3500	2000	1500		5				
4000	2000	2000		6				
4500	2500	2000		6				
5000	2500	2500		6				
5500	3000	2500		7				
6000	3000	3000		8				
6500	2000	2500	2000	9				
7000	2500	2000	2500	9				
7500	2500	2500	2500	9				
8000	3000	2000	3000	12				

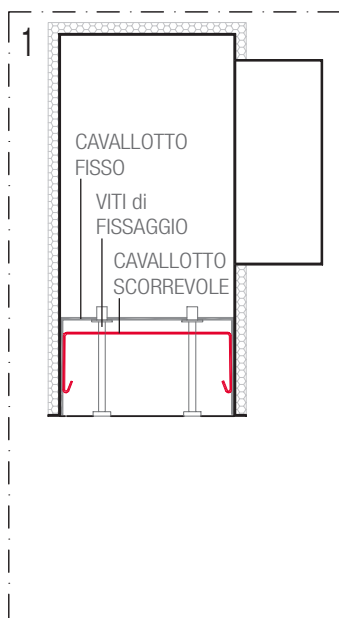


GOLFARI in posizione ripiegata sul PLENUM NON ISOLATO (standard).

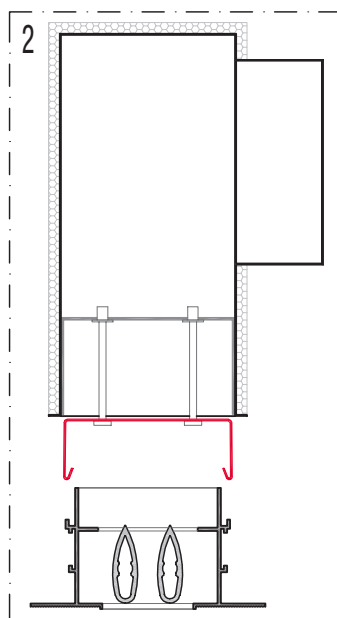


GOLFARI in posizione aperta sul PLENUM ISOLATO (standard).

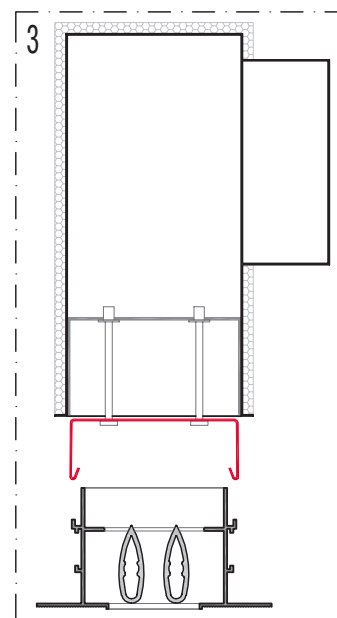
INSTALLAZIONE PL.BF.PC - PL.BF.PC.ISO



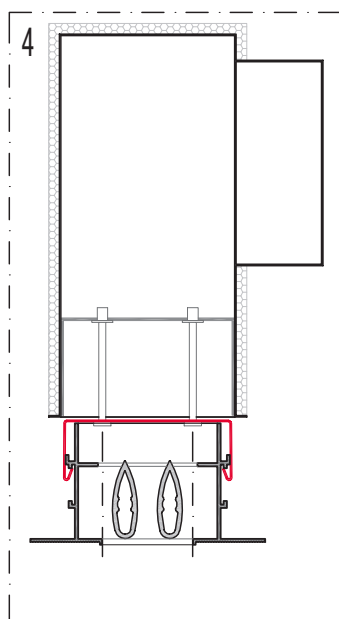
1
Bloccare il PLENUM nella sede prevista.



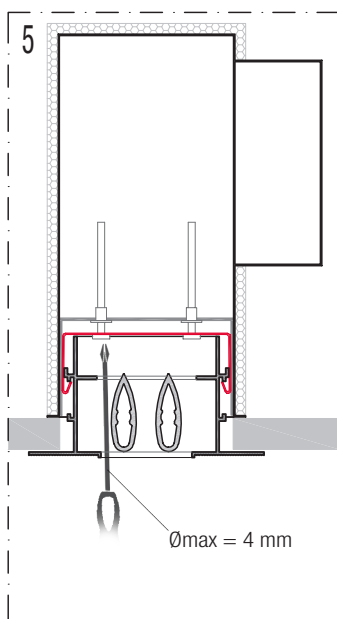
2
Fare scorrere i CONTROCAVALLOTTI lungo le viti di fissaggio, oltrepassando le pieghe laterali del PLENUM.



3
Piegarne leggermente l'estremità del CONTROCAVALLOTTO per agganciare il DIFFUSORE LINEARE.



4
Agganciare entrambe le estremità del DIFFUSORE LINEARE inserendo gli uncini nelle apposite sedi sul profilo del CONTROCAVALLOTTO.



5
Avvitare le VITI di FISSAGGIO fino a portare la cornice del diffusore in battuta sui pannelli di cartongesso.



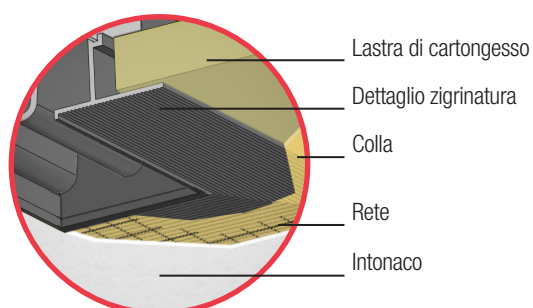
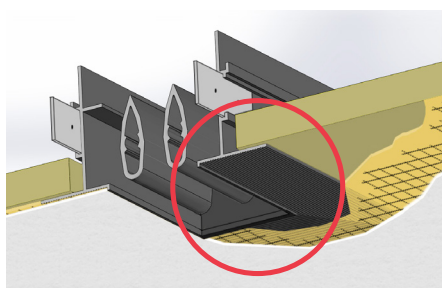
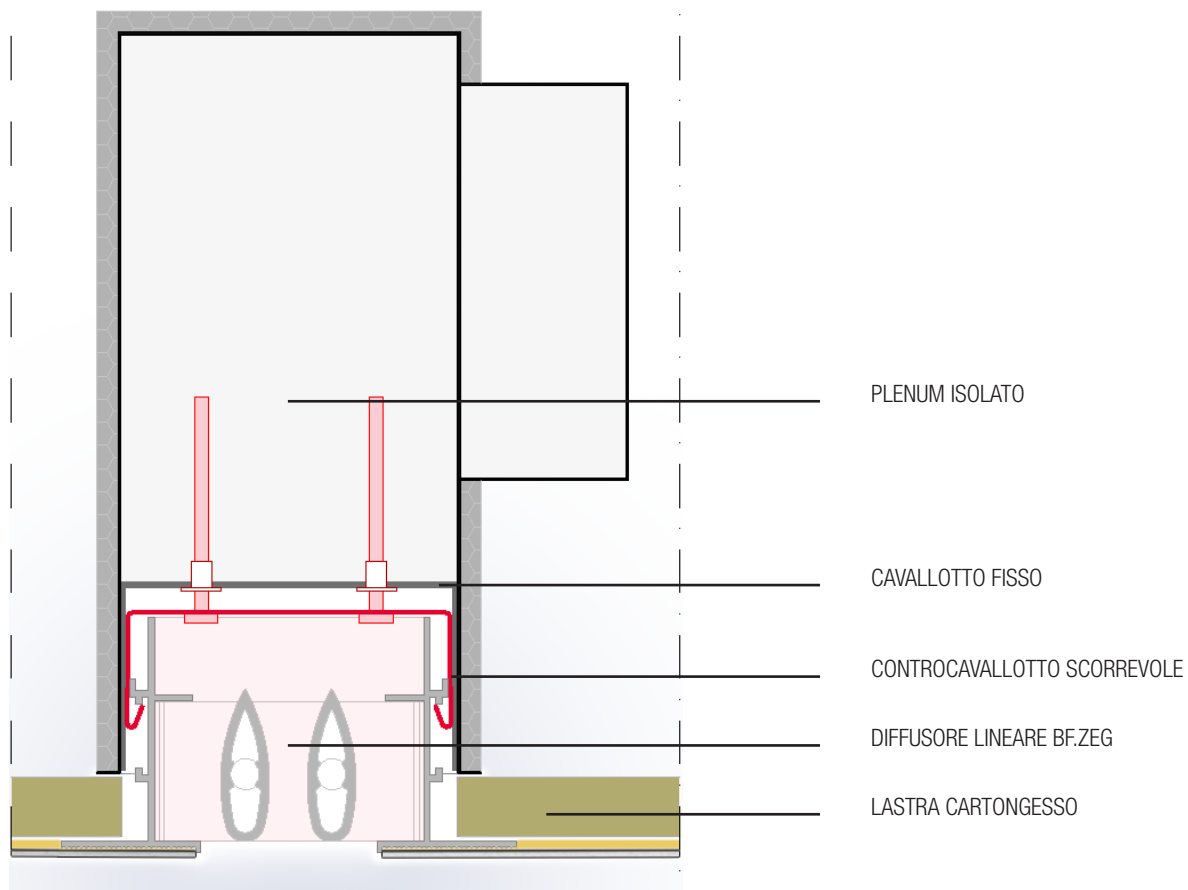
CONTROCAVALLOTTI SCORREVOLI in posizione ottimale per l'imballaggio del PLENUM.



CONTROCAVALLOTTI SCORREVOLI in posizione ottimale per il montaggio del diffusore lineare.

ACCESSORI

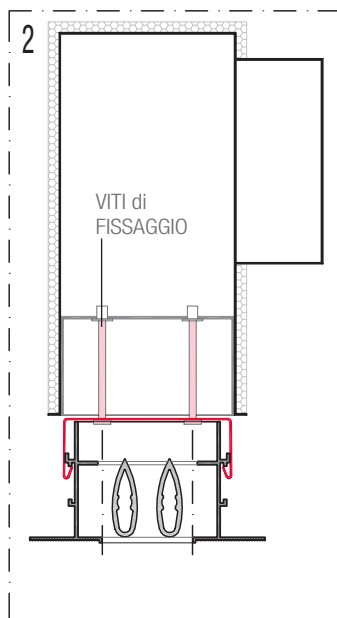
BF.ZEG



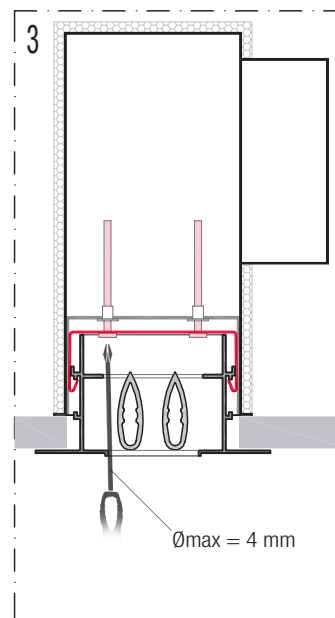
INSTALLAZIONE PL.BF.PE - PL.BF.PE.ISO



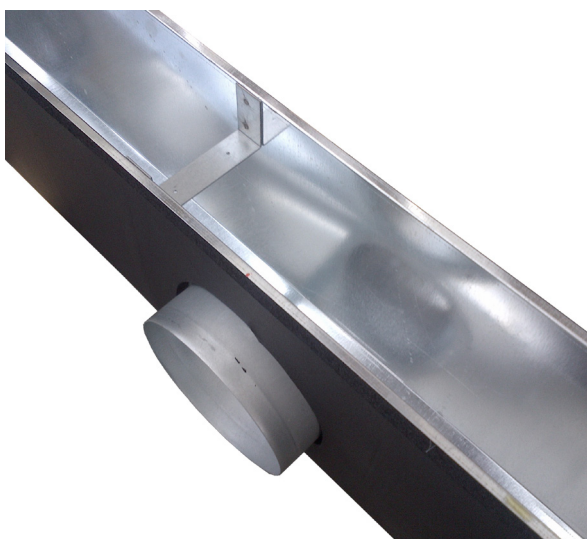
1
Bloccare il PLENUM nella sede prevista.



2
Agganciare il DIFFUSORE LINEARE dotato di CONTROCAVALLOTTO inserendo delle viti di fissaggio (codice M4x80) che colleghino i cavallotti ai controcavallotti.



3
Avitare le VITI di FISSAGGIO fino a portare la cornice del diffusore in battuta sui pannelli di cartongesso.

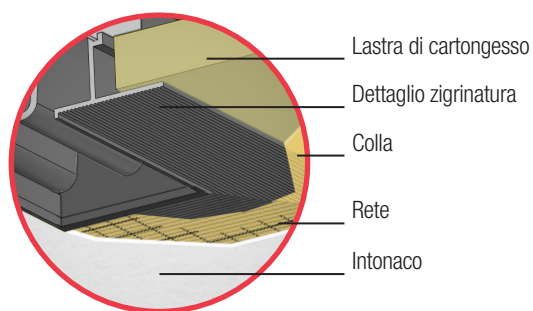
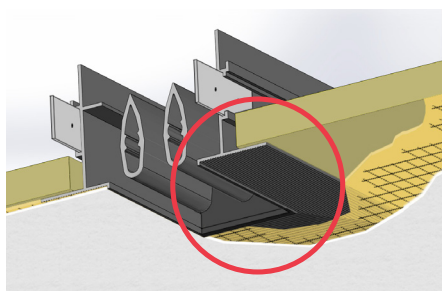
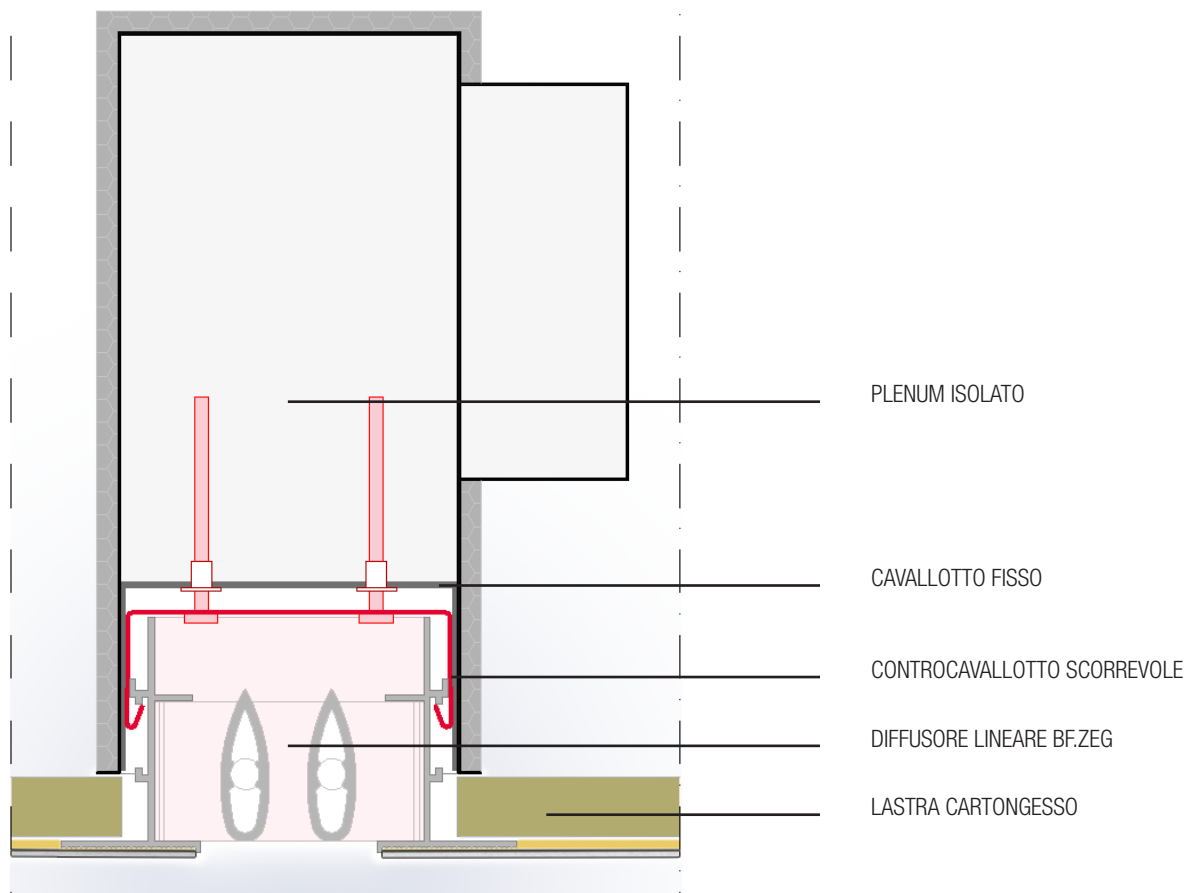


PLENUM fronito con cavallotti fissi.



Diffusore fornito con CONTROCAVALLOTTO SCORREVOLI.

ACCESSORI



BF.ZEG