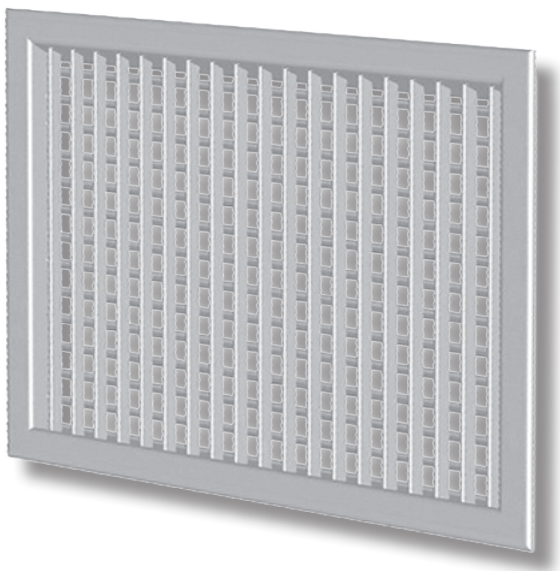


## BOCCHETTA DI MANDATA

# AL.VOE - AL.OVE



### CARATTERISTICHE COSTRUTTIVE

Bocchetta di mandata a doppio ordine di alette mobili con profilo aerodinamico, singolarmente orientabili.

Primo ordine di alette (anteriore) parallele al lato minore (**AL.VOE**) o parallele al lato maggiore (**AL.OVE**).

Cornice perimetrale da 25 mm, passo alette 20 mm.

### SISTEMA DI FISSAGGIO

Fissaggio standard con molle a scomparsa per canale/telaio liscio, a richiesta controtelaio corrugato per muratura.

### MATERIALE

Costruzione in profilati di alluminio estruso anodizzato, fornita standard al naturale o verniciata in tinta RAL 9016.

## ACCESSORI



### **SV.E**

Serranda di regolazione a contrasto.



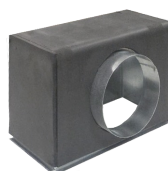
### **SK.E**

Serranda captatrice.



### **PL.E e PL.E.ISO posteriore**

Plenum di distribuzione aria con piega perimetrale, senza o con isolamento esterno.



### **PL.E e PL.E.ISO laterale**

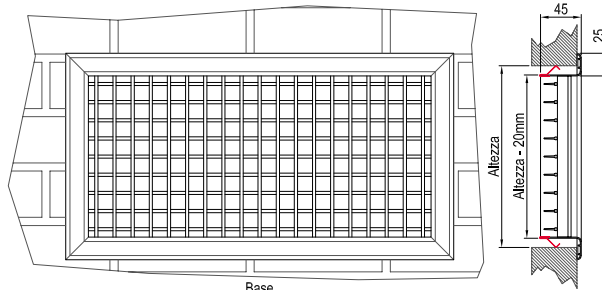
Plenum di distribuzione aria con piega perimetrale, senza o con isolamento esterno.  
ESECUZIONE A RICHIESTA.



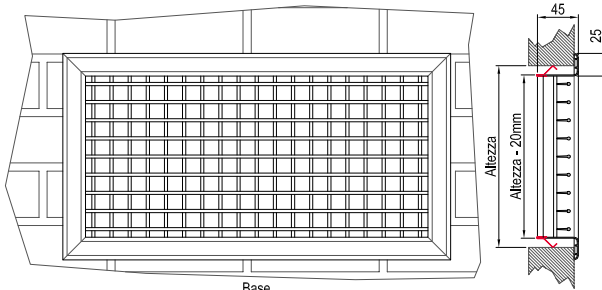
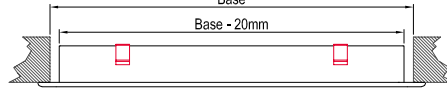
### **CM.E e CM.E.CE**

Controtelaio a "L" liscio o corrugato per muratura, senza o con cerniera.

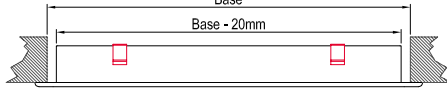
DIMENSIONI



AL.VOE

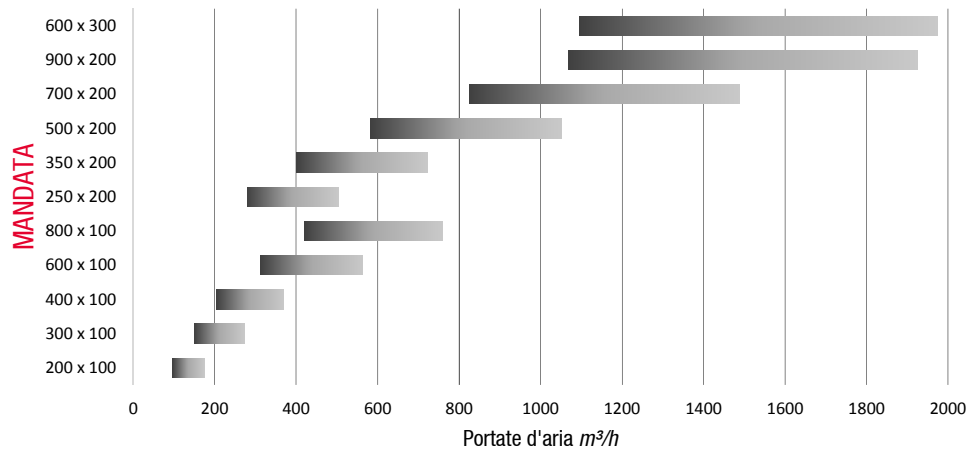


AL.OVE



SCelta RAPIDA

Diagramma di scelta rapida AL.VOE - AL.OVE



Il valore consigliato della velocità dell'aria attraverso la superficie effettiva può variare da 2,5 a 4,5 m/s, per un valore della potenza sonora compreso tra 25 e 38 dB(A).

Per un ulteriore approfondimento si rimanda alla consultazione del fascicolo tecnico.