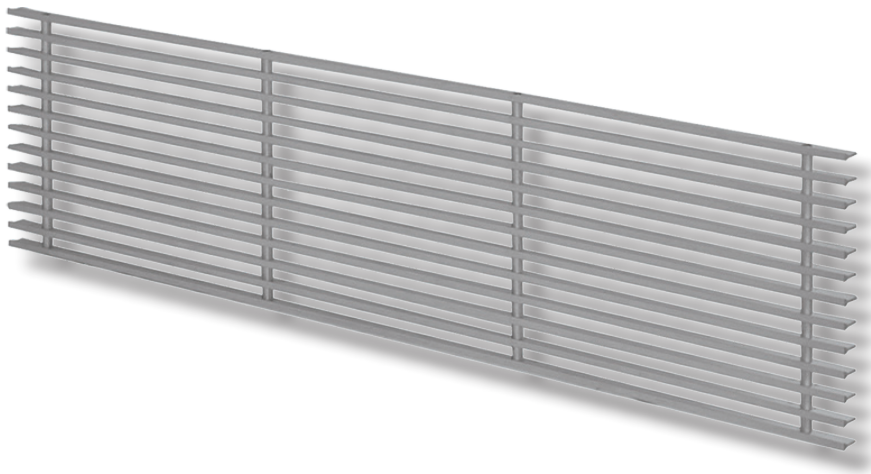


GRIGLIE LINEARI A BARRE FISSE

STL.NC - STL15.NC



CARATTERISTICHE COSTRUTTIVE

Griglia lineare a barre fisse parallele al lato maggiore, passo 13 mm, con deflessione 0° (STL.NC) o 15° (STL15.NC), senza cornice perimetrale.

SISTEMA DI FISSAGGIO

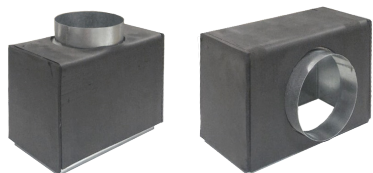
Fornita standard senza sistema di fissaggio.

A richiesta fissaggio con molle perimetrali nascoste oppure con cavallotto posteriore.

MATERIALE

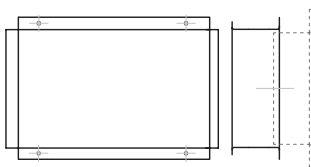
Costruzione in profilati di alluminio estruso anodizzato al naturale.

ACCESSORI



PL e PL.ISO

Plenum di distribuzione aria senza piega perimetrale, senza o con isolamento esterno.



CM.

Controtelaio a "L" liscio per cartongesso, senza cerniera, fornito con molle a "Y" per il fissaggio.

DIMENSIONI

