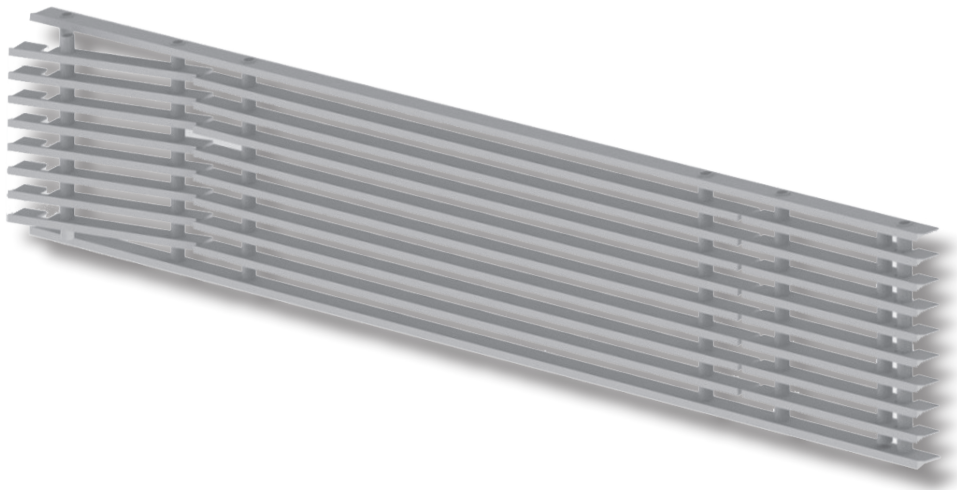


GRIGLIE LINEARI A BARRE FISSE

STL.NC.SP2.GR

STL15.NC.SP2.GR

GRIGLIE



CARATTERISTICHE COSTRUTTIVE

Griglia lineare a barre fisse parallele al lato maggiore, passo 13 mm, con deflessione 0° (STL.NC.SP2.GR) o 15° (STL15.NC.SP2.GR), senza cornice perimetrale, completa di doppio sportello di ispezione GRIGLIATO.

SISTEMA DI FISSAGGIO

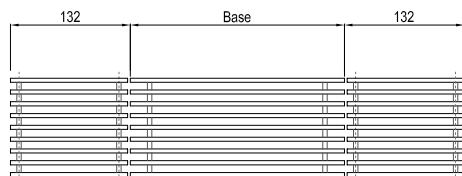
Fornita standard senza sistema di fissaggio.

MATERIALE

Costruzione in profilati di alluminio estruso anodizzato al naturale.

Verniciatura in tinte della scala RAL a richiesta.

DIMENSIONI



STL.NC.SP2.GR



STL15.NC.SP2.GR