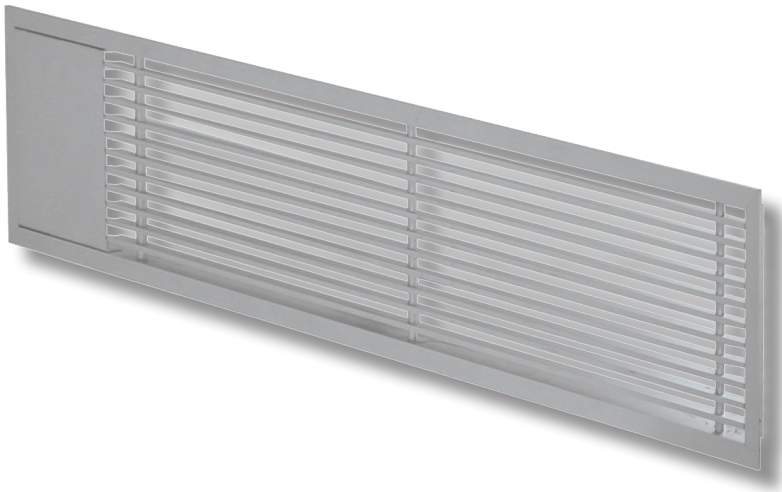


GRIGLIE LINEARI A BARRE FISSE

STL.SP1 - STL15.SP1



CARATTERISTICHE COSTRUTTIVE

Griglia lineare a barre fisse parallele al lato maggiore, passo 13 mm, con deflessione 0° (STL.SP1) o 15° (STL15.SP1), con cornice perimetrale standard costituita da angolare 20 x 35 mm completa di singolo sportello di ispezione PIENO.

SISTEMA DI FISSAGGIO

Cornice perimetrale fornita standard senza fori di fissaggio.

A richiesta fissaggio con molle perimetrali a scomparsa.

MATERIALE

Costruzione in profilati di alluminio estruso anodizzato al naturale.

DIMENSIONI

