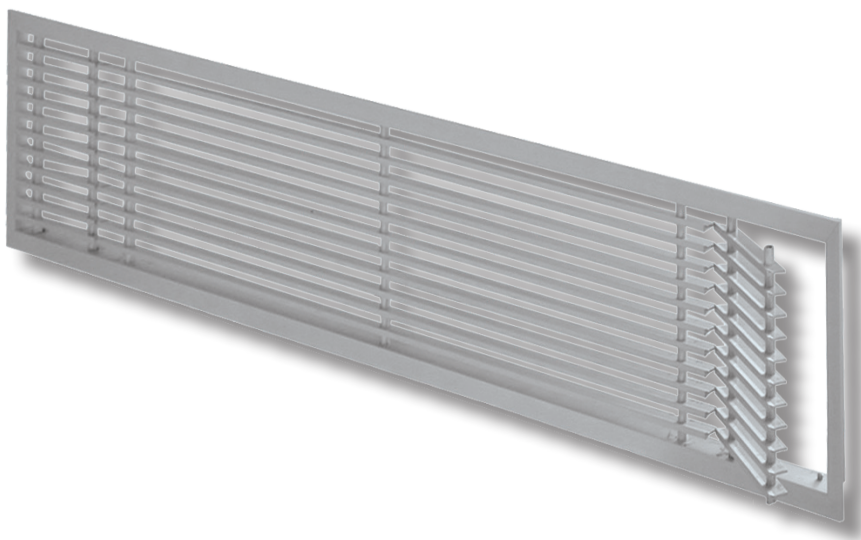


GRIGLIE LINEARI A BARRE FISSE

STL.SP2.GR

STL15.SP2.GR

GRIGLIE



CARATTERISTICHE COSTRUTTIVE

Griglia lineare a barre fisse parallele al lato maggiore, passo 13 mm, con deflessione 0° (STL.SP2.GR) o 15° (STL15.SP2.GR), con cornice perimetrale standard costituita da angolare 20 x 35 mm, completa di doppio sportello di ispezione GRIGLIATO.

SISTEMA DI FISSAGGIO

Fornita standard senza sistema di fissaggio.

A richiesta fissaggio con molle perimetrali a scomparsa.

MATERIALE

Costruzione in profilati di alluminio estruso anodizzato al naturale.

DIMENSIONI

