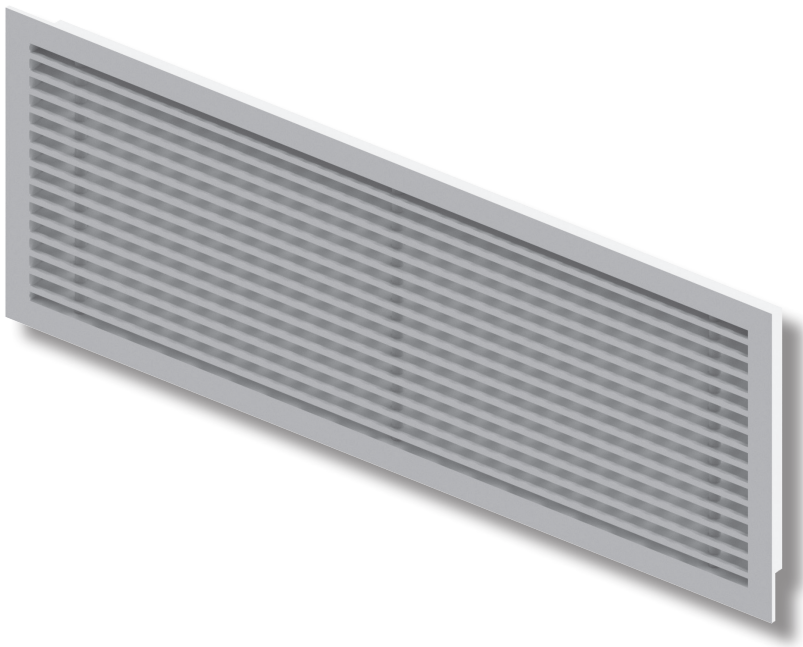


GRIGLIE LINEARI A BARRE FISSE E MOBILI

STL.V - STL15.V



CARATTERISTICHE COSTRUTTIVE

Griglia lineare con barre frontali fisse (parallele al lato maggiore), passo 13 mm, con deflessione 0° (STL.V) o 15° (STL15.V) e alette posteriori verticali mobili (parallele al lato minore), passo 20 mm.

Cornice perimetrale standard costituita da angolare 20x35 mm.

SISTEMA DI FISSAGGIO

Fissaggio standard con molle a scomparsa per canale/telaio liscio, a richiesta controtelaio corrugato per muratura.

A richiesta fori di fissaggio perimetrali su cornice, realizzabili anche svasati su cornice standard 20 x 35 mm.

MATERIALE

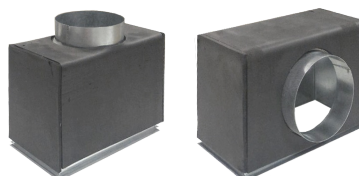
Costruzione in profilati di alluminio estruso anodizzato al naturale.

ACCESSORI



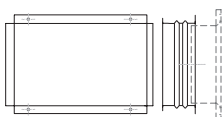
SV.

Serranda di regolazione a contrasto.



PL.PE e PL.PE.ISO

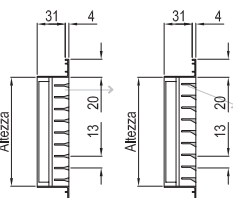
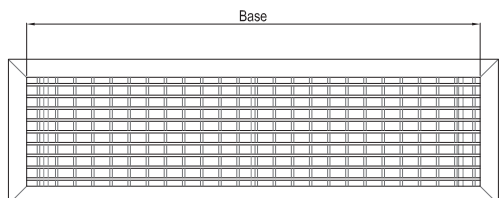
Plenum di distribuzione aria con piega perimetrale, senza o con isolamento esterno.



CM

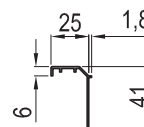
Controtelaio a "L" liscio, per cartongesso, o corrugato per muratura.

DIMENSIONI



STL.V

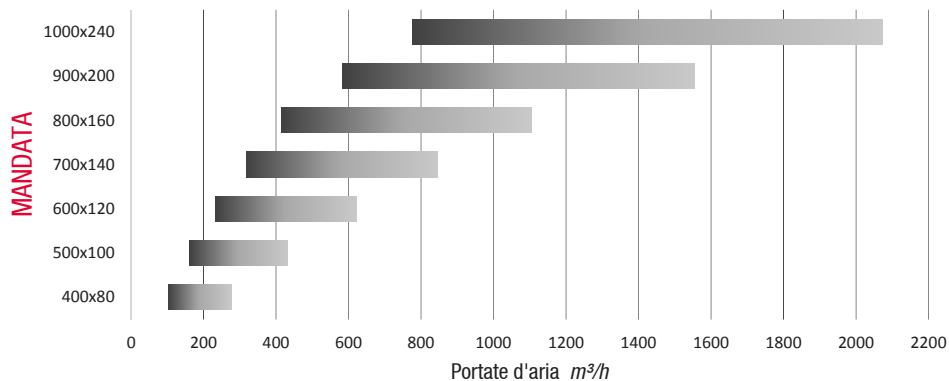
STL15.V



Cornice perimetrale alternativa

SCelta RAPIDA

Diagramma di scelta rapida **STL.V - STL15.V**



Il valore consigliato della velocità dell'aria attraverso la superficie effettiva può variare da 1,6 a 3,0 m/s, per un valore della potenza sonora compreso tra 25 e 40 dB(A).

Per un ulteriore approfondimento si rimanda alla consultazione del fascicolo tecnico.